

2025年 春野菜苗・切花苗 注文書 提出用



野菜苗		苗	鉢	単価 (税込)	数量	野菜苗	苗	鉢	単価 (税込)	数量	野菜苗	苗	鉢	単価 (税込)	数量	
なす (ナス科)	①千両2号長なす	自根	黒	140円		ピーマン (ナス科)	⑬京みどりピーマン	自根	黒	130円	漬物つり (ウリ科)	⑳かわずうり	自根	緑	130円	
		接木	黒	250円			⑭伏見甘長ピーマン	自根	白	130円			接木	緑	240円	
	②早生大丸なす	自根	白	140円			⑮ししとう	自根	緑	130円		⑳くろうり	自根	桃	130円	
		接木	白	250円			⑯甘とう美人	自根	青	190円			接木	桃	240円	
	③水なす(SL紫水)	自根	緑	140円			⑰赤パプリカ	自根	赤	190円		㉑かたうり	自根	銀	130円	
		接木	緑	250円			⑱黄パプリカ	自根	黄	190円			接木	銀	240円	
	④美男なす(水なす)	自根	赤	140円			⑲ニューエース	自根	桃	180円		㉒青はぐらうり	自根	青	130円	
		接木	赤	250円			㉔たかのつめ	自根	銀	130円			接木	青	240円	
	⑤ふわとろ長〜いなす 人気	自根	紫	180円			きゅうり (ウリ科)	㉑黒サングキゅうり	自根	黒		140円	㉗坊ちゃん	自根	青	200円
		接木	紫	270円					接木	黒		250円		接木	白	240円
⑥ホーム桃太郎	自根	桃	140円		㉒夏すずみきゅうり	自根		白	190円	㉘ほっこり姫	自根	桃	200円			
	接木	桃	250円		接木	白		270円	接木		桃	200円				
⑦サターン	自根	青	140円		㉓ストロングきゅうり	自根		金	190円	㉙栗えびす	自根	黒	180円			
	接木	青	250円			接木		金	270円		接木	黒	180円			
⑧フルティカ	自根	緑	190円		甘つり・メロン (ウリ科)	㉔金太郎うり		自根	黒	140円	㉚白い九重栗	自根	白	200円		
	接木	緑	270円					接木	黒	250円		接木	白	200円		
⑨千果 (赤ミニトマト)	自根	赤	190円			㉕銀泉甘うり		自根	黄	140円	㉛すくなかぼちゃ	自根	紫	200円		
	接木	赤	270円					接木	黄	250円		接木	紫	200円		
⑩甘っこ 人気	自根	黒	190円			㉖ひとくちメロン	自根	紫	140円	㉜姫とうがん	自根	赤	200円			
	接木	黒	270円			㉗パナ(ネットメロン)	自根	大緑	250円		接木	赤	200円			
⑪イエローミミ	自根	黄	190円			㉘プリンスメロン	接木	大黒	270円	㉝緑ズッキーニ	自根	緑	140円			
	接木	黄	270円			㉙大玉すいか	接木	黒	280円		接木	緑	140円			
⑫赤アイコ	自根	銀	190円				㉚赤小玉すいか	接木	赤	280円	㉞黄ズッキーニ	自根	黄	140円		
	接木	銀	270円			㉛金のたまご(黄皮)	接木	金	280円	接木	黄	140円				
					すいか(ウリ科)				㉟とうもろこし	自根	黒	100円				
									アスター(混合)			黒	130円			
									百日草(赤白黄)				130円			
									千日紅(白紫桃)				130円			
									スターチス(混合)			黒	130円			

少量品種	単価 (税込)	数量
希望の苗		

【ご住所】〒

【お名前】

【電話番号】

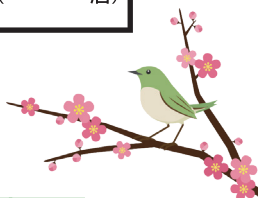
お渡し希望日 (4/29 ~ 5/12)
月 日 ()

お渡し希望場所
()ハウス ()百姓の館 ()店

合計金額(税込)
_____ 円



少量品種の説明はこちら



裏につづく→

春一番野菜苗

3/25 ~ 4/8 販売予定

お渡し希望日 月 日

6月頃 収穫できる苗です

野菜苗	単価(税込)	数量
キャベツ	100円	ポット
ブロッコリー	100円	ポット
カリフラワー	100円	ポット
レタス	100円	ポット
実えんどう	140円	ポット
スナップえんどう	140円	ポット
ご注文金額		円



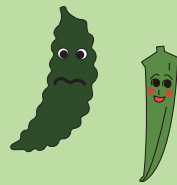
オクラ・ゴーヤ苗

5/10 ~ 5/18 販売予定

お渡し希望日 月 日

7月頃 収穫できる苗です

野菜苗	単価(税込)	数量
5角オクラ	130円	ポット
丸オクラ	130円	ポット
白丸オクラ	150円	ポット
ゴーヤ	200円	ポット
ご注文金額		円



苗のはっどりの行事・注文に参加してみませんか？

に✓をご記入ください

参加してみたい

とれたて野菜の直売 毎週 火曜日 土曜日 9:00~11:00
お電話いただければ取り置きできます。

交流会・相談会(要予約)
3月18日(火) / 5月18日(日) / 7月18日(金) / 9月18日(木) / 11月18日(火)

寄せ植え体験(要予約)
12月1日(月) ~ 12月15日(月)

やってみたい体験があれば
お書きください



注文したい

秋野菜苗
(キャベツ苗・ブロッコリー苗・はくさい苗など)

玉ねぎ苗
(玉ねぎ苗・赤玉ねぎ苗など)

春キャベツ苗
(春キャベツ苗など)



 苗のはっどり

〒915-0056

越前市向新保町32-32

TEL 0778-22-1987

FAX 090-8265-1135
携帯